




**Politique et Institutions**  
**8 Les citoyens aux élections, smartvote et synthèse**

Prof. Andreas Ladner  
 Assistant: Julien Fiechter

Master PMP automne 2008

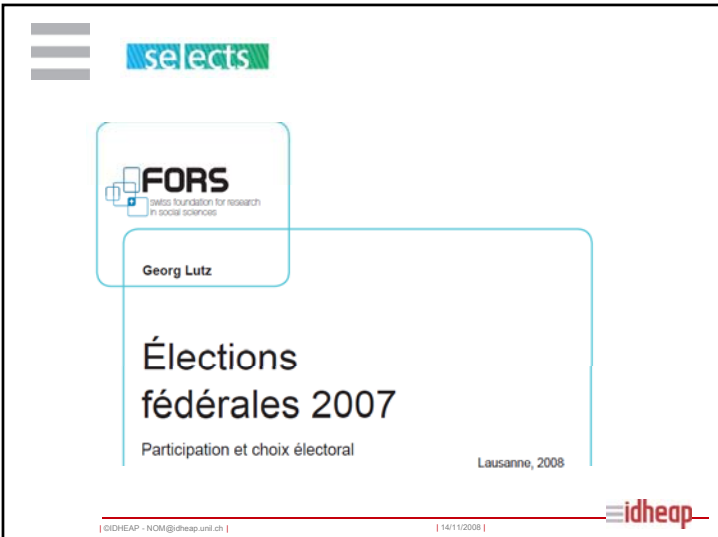
**idheap**  
 Institut de hautes études en administration publique  
 Swiss Graduate School of Public Administration  
 Institut universitaire autonome  
 L'Université pour le service public



1. Les citoyens aux élections
2. Le vote électronique et smartvote
3. Synthèse

**idheap**

| DIDHEAP - NOM@idheap.unil.ch | | 14/11/2008 |



**selects**


**FORS**  
 Swiss foundation for research  
 in social sciences

Georg Lutz

**Élections fédérales 2007**  
 Participation et choix électoral  
 Lausanne, 2008

**idheap**

| DIDHEAP - NOM@idheap.unil.ch | | 14/11/2008 |



**Une enquête au niveau des électeurs**

**L'essentiel en bref**

L'UDC et les Verts sont les vainqueurs des élections fédérales 2007, le PS et le PRD les perdants. Pourquoi? L'enquête conduite auprès de 4392 électrices et électeurs suisses et celle réalisée auprès de 1707 candidates et candidats dans le cadre du projet de recherche électorale Selects répond à cette question.

De ce total, un sous-groupe de 2005 personnes constitue un échantillon représentatif pour l'ensemble de la Suisse ; de plus, 2387 entretiens ont été réalisées dans différents cantons, afin de disposer dans chaque canton d'un échantillon d'au moins 100 personnes ; dans les cantons de Zurich, du Tessin et de Genève, cet échantillon a été porté à 600 personnes.

**idheap**

| DIDHEAP - NOM@idheap.unil.ch | | 14/11/2008 |



## Participation

- Pour la troisième fois consécutive, la participation aux élections a augmenté.
- En 2007, 48,3% des électeurs et électrices se sont déplacés aux urnes, soit une augmentation de trois pour cents par rapport à 2003.



Tableau 3 : participation électorale d'après les caractéristiques sociales sélectionnées entre 1995 et 2007

	1995	1999	2003	2007
Participation globale	42	44	45	48
<i>D'après le sexe</i>				
Hommes	46	51	52	55
Femmes	39	37	40	43
N	7569	3253	5887	4396

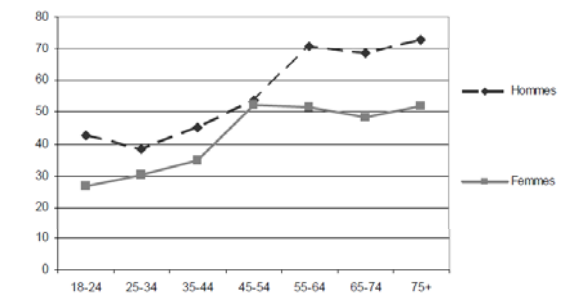


Tableau 3 : participation électorale d'après les caractéristiques sociales sélectionnées entre 1995 et 2007

	1995	1999	2003	2007
<i>D'après l'âge</i>				
18-24	21	28	33	35
25-34	30	29	31	34
35-44	43	40	37	39
45-54	51	52	50	53
55-64	52	52	55	60
65-74	61	57	61	58
75+	58	56	53	62
N	7563	3253	5887	4396



Graphique 1 : participation aux élections 2007 d'après l'âge et le sexe



(N=4396).

Tableau 3 : participation électorale d'après les caractéristiques sociales sélectionnées entre 1995 et 2007

	1995	1999	2003	2007
<i>D'après la formation la plus élevée</i>				
Ecole obligatoire, apprentissage	39	31	33	38
Formation professionnelle	37	39	43	43
Maturité, Haute école spécialisée, Université	53	59	56	61
<i>N</i>	7481	3232	5847	4363

Tableau 3 : participation électorale d'après les caractéristiques sociales sélectionnées entre 1995 et 2007

	1995	1999	2003	2007
<i>D'après le revenu</i>				
Jusqu'à 3000	39	33	34	35
3001- 5000	36	39	41	44
5001- 9000	45	44	48	47
9001 et plus	52	59	55	58
<i>N</i>	6779	2828	5086	3731

Tableau 4 : participation selon l'orientation politique 1995-2007

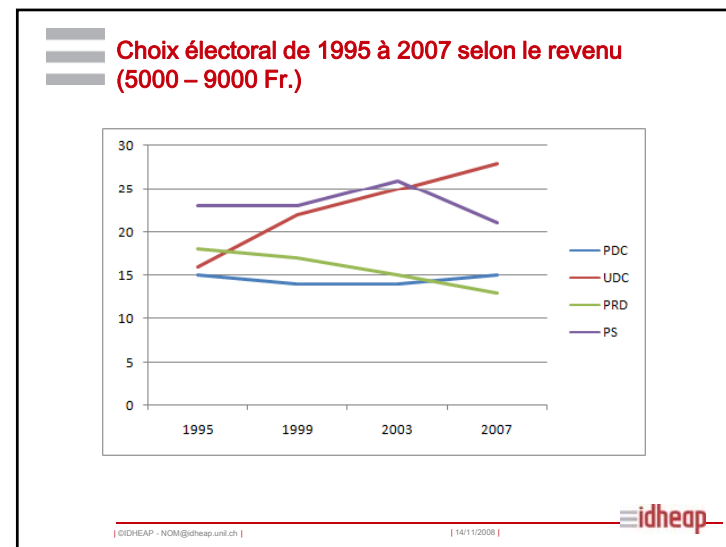
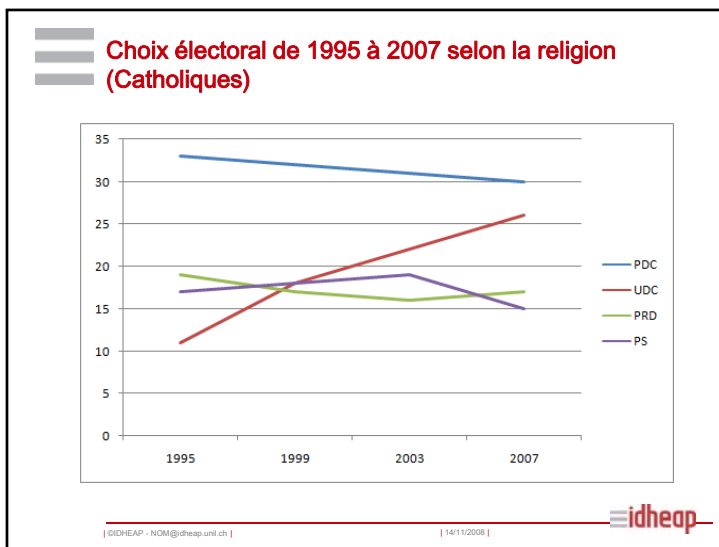
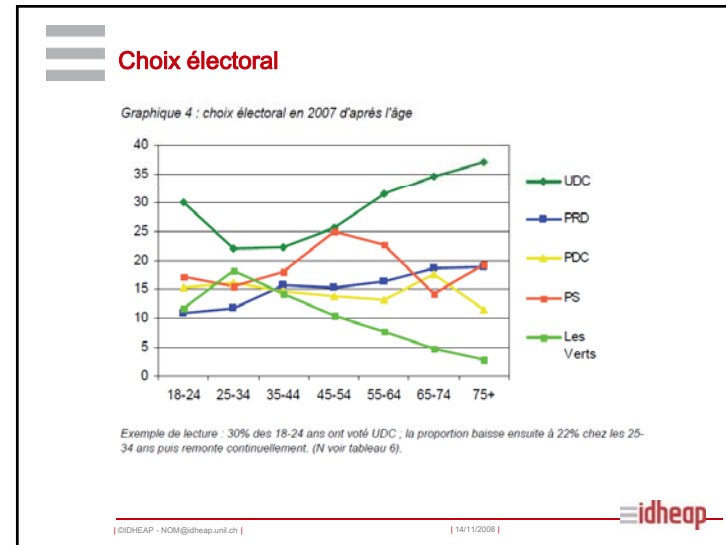
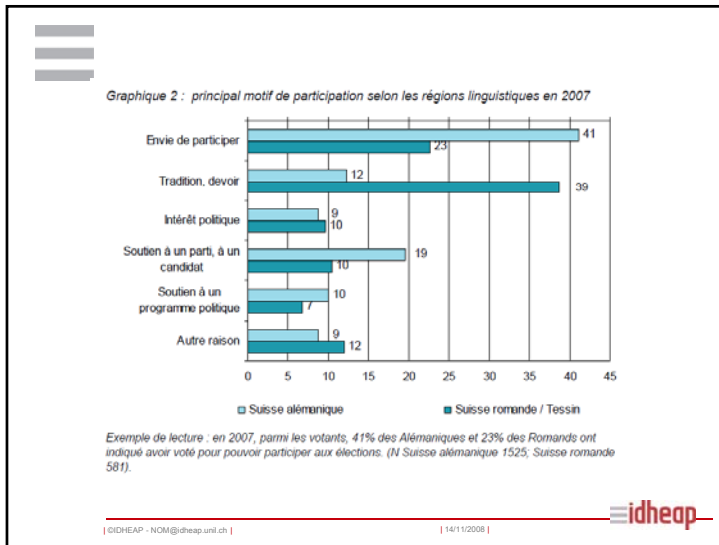
	1995	1999	2003	2007
<i>Orientation politique</i>				
Gauche (0-3)	52	52	55	57
Centre (4-6)	41	42	41	44
Droite (7-10)	57	51	59	58
<i>N</i>	6422	2914	5321	4100
<i>Intérêt pour la politique</i>				
Très intéressé	73	82	81	85
Plutôt intéressé	49	55	54	61
Plutôt pas intéressé	24	24	24	24
Pas du tout intéressé	7	9	8	8
<i>N</i>	7531	3251	5876	4387
<i>Participation aux votations</i>				
0 à 3 sur 10	9	6	6	8
4 à 6 sur 10	25	29	31	34
7 à 10 sur 10	67	72	72	76
<i>N</i>	6736	3139	5630	4250

Exemple de lecture : pour les personnes qui se classent à gauche, la participation s'est élevée à 52% en 1995.

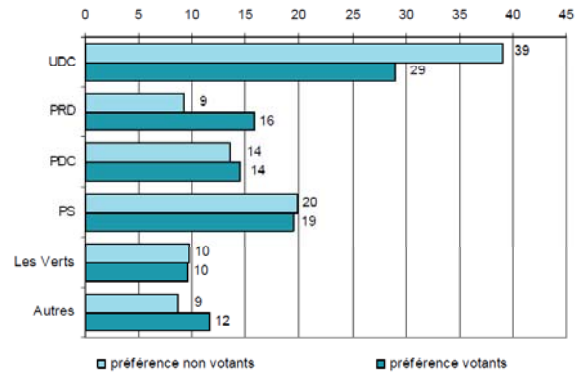
Tableau 5 : motif de participation le plus important de 1995 à 2007

	1995	1999	2003	2007
Envie de participer	35	38	39	36
Tradition, devoir	24	21	18	19
Intérêt politique	12	14	11	9
Soutien à un parti/candidat	16	13	13	17
Soutien à un programme politique	7	8	8	9
Autre raison	6	7	10	10
Total	100	100	100	100
<i>N</i>	3191	1401	2641	2105

Exemple de lecture : en 1995, 35% des votants ont indiqué avoir participé aux élections parce qu'ils/elles souhaitent participer.



Graphique 5 : comparaison entre les votants et les non votants concernant la préférence pour les partis en 2007

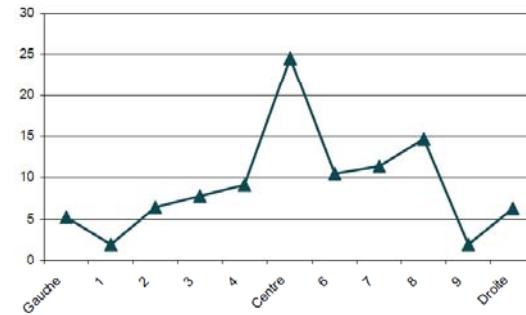


| SIDHEAP - NOM@idheap.unil.ch |

| 14/11/2008 |



Graphique 8 : positionnement des votants sur l'axe gauche-droite 2007



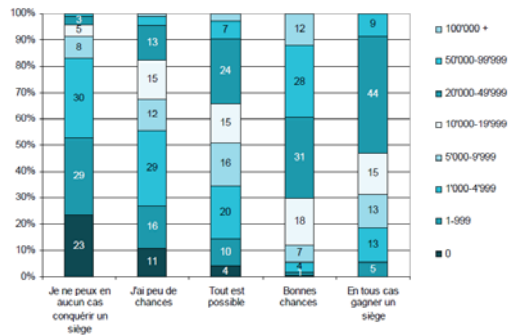
Exemple de lecture : Parmi les votants, 5% se positionnent à 0 sur une échelle de 0-10, 0 désignant la gauche et 10 la droite; 25% se classent au centre. (N = 1949).

| SIDHEAP - NOM@idheap.unil.ch |

| 14/11/2008 |



Graphique 12 : dépenses pour la campagne selon les chances personnelles



Exemple de lecture : 23% de ceux qui croyaient ne pas pouvoir conquérir un siège ont indiqué avoir dépensé 0 francs pour leur campagne électorale, 29% ont dépensé de 1-999 francs et 30% entre 1000 et 4999 francs (N : 1643 „en aucun cas un siège”; 653 „peu de chances”; 238 „résultat ouvert”; 463 „bonnes chances”; 52 „en tous cas un siège”).

| SIDHEAP - NOM@idheap.unil.ch |

| 14/11/2008 |



1. Les citoyens aux élections
2. Le vote électronique et smartvote
3. Synthèse

| SIDHEAP - NOM@idheap.unil.ch |

| 14/11/2008 |





## Challenges to Democracy

- Participation basse ou/et en dégression
- Moins d'influence des jeunes par rapport à une société vieillissante
- Les conflits classiques perdent de leur importance
- La sélection de l'information devient plus difficile

| SIDHEAP - NOM@idheap.unil.ch |

| 14/11/2008 |



## Panacée internet?

- Information (eGov)
- Transparence (Monitoring)
- Communication (interactive)
- Action (voter, signer, participer)

| SIDHEAP - NOM@idheap.unil.ch |

| 14/11/2008 |



## E-Democracy: Quelques exemples

- E-Campaigning
- E-Information
- Blogs
- 2nd life
- E-Voting
- Smartvoting
- E-politics

**Enfin en hausse!**

| SIDHEAP - NOM@idheap.unil.ch |

| 14/11/2008 |



ENSEMBLE TOUT DEVIENT POSSIBLE

06:14:07:42:488

NS TV

ENSEMBLE TOUT DEVIENT POSSIBLE

06:14:05:16:478

<http://www.sarkozy.fr/home/>



moritzleuenberger  
Wortrenn zu Politik und Gesellschaft

Textes en français

- Essayer une voiture hybride?
- Ce qui comble
- Questions de transport
- À propos de la 3ème voie
- Bloguer dans le train
- Vidéo: l'art du réglage étalonnage?
- Qu'est-ce que je peux bien faire changer?
- Environnement et infrastructures dans un seul et même département - un modèle suisse
- Il est facile de formuler un objectif, le mettre en œuvre est une entreprise bien plus ardue

KATEGORIEN

- Alle
- Gesellschaft, Demokratie...
- Mobilität und Verkehrs...
- Umwelt, Energie, Räume...

LETZTE BEITRÄGE

- Ein hybridester Testort
- Was zählt
- Fragen zur Mobilität
- À propos de la 3ème voie
- Bloggen in der Bahn

VERSION FRANÇAISE

- Les textes de Moritz L...

LEHNWISSE

- Nutzungsregeln und Rec...

LINKS

- Bundesrat
- Bundesverwaltung
- ch.ch - das Schweizer ...
- Radio: Interview mit Leu...
- LINKS
- www.moritzleuenberger.ch

BLAUWEIN

- Blog über den
- Blauwein-Starbeke

ARCHIV

- April 2007
- März 2007

| SIDHEAP - NOM@idheap.unil.ch | | 14/11/2008 |

SECOND LIFE  
Your World. Your Imagination.

WHAT IS SECOND LIFE? SHOWCASE BUSINESS & EDUCATION DEVELOPERS COMMUNITY BLOG SUPPORT Search Second Life

JOIN NOW  
MEMBERSHIP IS FREE!

SECOND LIFE IS A 3D ONLINE DIGITAL WORLD IMAGINED, CREATED, & OWNED BY ITS RESIDENTS.

- BUY & SELL LINDEN DOLLARS
- OWN VIRTUAL LAND
- REFER FRIENDS
- VIEW INTERACTIVE MAP
- UNDER 18? CHECK OUT TEEN LIFE

Total Residents: 3,879,979  
Logged In Last 60 Days: 1,750,257  
Online Now: 28,949  
US\$ Spent Last 24h: \$1,803,374  
Linden\$ Activity Last 24h: \$252,213  
SEE MORE economic statistics here!

Headlines read more news...

Business Week  
Virtual Life...Tech Special  
Roundup

Conslife.com  
Leads real world oppo  
for conversation

InformationWeek  
17 Things to Do in Second

NEW WORLD NOTES  
Wagner James Au  
reports first hand  
from Second Life

The official guide is here! Over 300 pages of crucial tips and resources, plus an exclusive content CD. Learn more and pick up a copy today.

For even more info, read Philip Linden's recent [blog post](#) about why you should consider joining us at Linden Lab.

Work at Linden Lab  
Where else can you help create a new world and have the time of your life doing it? Just visit our [jobs page](#) and follow the directions from there.

Second Life Videos  
Check out resident-created Second Life videos at our [media page](#).

SECONDOPINION NEWSLETTER  
Read the Current Newsletter  
SUBSCRIBE TO OUR RSS FEED

| SIDHEAP - NOM@idheap.unil.ch | | 14/11/2008 |

Confédération suisse  
Confederazione Svizzera  
Confederaziun svizra

Chancellerie fédérale

Deutsch | Français  
Reto | Romansch | English

Actualités | Thèmes | Documentation | Services | La Chancellerie fédérale

Page d'accueil | Thèmes | Droits politiques | Vote électronique

Rechercher dans la Cdf

Recherche avancée

Vote électronique

Les technologies de l'information et de la communication ont fait des progrès fulgurants ces dernières années, remplaçant pas les institutions de l'Etat. Autorités de la Confédération, des cantons et des communes, partis et hommes politiques n'hésitent plus à avoir recours à Internet pour informer le public.

Cette nouvelle situation implique que le citoyen suisse puisse exercer ses droits politiques aussi de manière électronique, pouvant ainsi offrir une nouvelle chance et une nouvelle dimension à la démocratie.

Dans un premier temps, le projet "Vote électronique" de la Chancellerie fédérale a pour but de provoquer la discussion politique ainsi que de mener et d'évaluer des essais-pilotes permettant de trouver une réponse aux différentes questions soulevées par ces nouvelles technologies.

Après évaluation des essais-pilotes, il s'agira de prendre les décisions politiques nécessaires à l'introduction du vote électronique.

Chancellerie fédérale

| SIDHEAP - NOM@idheap.unil.ch | | 14/11/2008 |

idheap

| SIDHEAP - NOM@idheap.unil.ch | | 14/11/2008 |

**+hink swiss**  
Disruptors  
the future.



## PLURALISM?

**"INNOVATION MEETS DEMOCRACY – A DISCUSSION OF SWISS AND U.S. BEST PRACTISES IN E-VOTING"**

The Swiss Federal Chancellery (Bundeskanzlei) recently ran three pilot projects in collaboration with the cantons of Geneva, Neuchâtel and Zurich in order to evaluate the feasibility of e-voting in Switzerland. The Swiss legislature has adopted a legal framework that provides conditions under which e-voting can be offered to citizens during the usual trial period. By the end of this experimental phase – sometime in 2007 – government and parliament will have to decide whether or not e-voting should be introduced nation wide.

On the US side, electronic voting procedures are discussed intensively in the context of the 2008 presidential election, especially after the 2000 and 2004 presidential elections with allegations of data irregularities and systematic flaws. At the state level, a lot of money is invested to upgrade online platforms and to serve citizens more efficiently, often described as e-government.

It's a unique time to bring together decision-makers from the two countries for an exchange of information, ideas and best practices.


**Background**

- The Swiss Federal Chancellery is the main actor in national elections and popular votes. It recently ran three pilot projects in collaboration with the cantons of Geneva, Neuchâtel and Zurich in order to evaluate the feasibility of e-voting in Switzerland.
- The Swiss legislature has adopted a legal framework that provides conditions under which e-

PARIS 2008

| SIDHEAP - NOM@idheap.unil.ch | 14/11/2008 | **idheap**

**Creuser un tunnel**

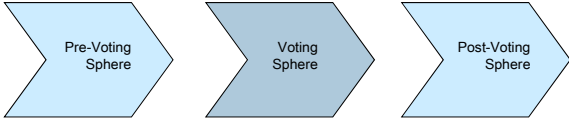


Smartvote

Le vote électronique

| SIDHEAP - NOM@idheap.unil.ch | 14/11/2008 | **idheap**

**E-Democracy and elections: Three different spheres**



<p><b>Opinion formation</b></p> <ul style="list-style-type: none"> <li>▪ Websites, blogs, etc.</li> <li>▪ Voting assistance tools</li> </ul> <p>⇒ <b>smartvote</b></p>	<p><b>Act of voting</b></p> <ul style="list-style-type: none"> <li>▪ E-voting</li> </ul>	<p><b>Monitoring</b></p> <ul style="list-style-type: none"> <li>▪ MP/party activities</li> </ul> <p>⇒ smartmonitor</p>
--	--	--

| SIDHEAP - NOM@idheap.unil.ch | 14/11/2008 | **idheap**

**www.smartvote.ch**

| SIDHEAP - NOM@idheap.unil.ch | 14/11/2008 | **idheap**

## Voter – tâche difficile

idheap

| SIDHEAP - NOM@idheap.unil.ch | | 14/11/2008 |

## Elections 2003 (conseil national)

Par exemple ZH: 32 listes, 964 candidats

idheap

| SIDHEAP - NOM@idheap.unil.ch | | 14/11/2008 |

smartvote.ch

Wahlen Registrierung Interaktiv Projektinfos Finanzierung

Willkommen bei der smartvote Wahlhilfe

- smartvote Wahlhilfe: smartvote findet für Sie die Kandidatinnen und Kandidaten, die wirklich zu Ihnen passen. Im Menu "Wahlen" können Sie sich entscheiden, für welche Wahl Ihnen eine Wahlempfehlung berechnet werden soll.
- Noch kein Login?: Informieren Sie sich über die Vorteile einer (kostenlosen) Registrierung/Anmeldung - sowohl als Kandidat/-in oder als Wähler/-in.
- smartvote unterstützen: smartvote ist eine politisch neutrale und unabhängige Online-Wahlhilfe, die ihre Dienste kostenlos anbietet und über Spenden finanziert wird.
- eChallenges 2005: Mehr Informationen zur "eChallenges" Konferenz in Ljubljana, Slovenien (19 - 21 Oktober 2005).

Deutsch | Français | Kontakt | Publika.net

Alle 3. Datenschutz - Copyright © 2008/2009/2010

### smartvote Profil | Wahlempfehlung

Kategorien	Anzahl Fragen	davon beantwortet
Aussen- & Sicherheitspolitik	3	3
Bildung & Forschung	2	2
Finanz- & Steuerpolitik	1	1
Gesellschaft, Kultur & Ethik	4	4
Innere Sicherheit	2	2
Migrations- & Ausländerpolitik	2	2
Sozial- & Familienpolitik	4	4
Staatliche Institutionen & Volksrechte	2	2
Umwelt-, Verkehrs- & Energiepolitik	4	4
Wirtschaftspolitik	3	3

idheap

| SIDHEAP - NOM@idheap.unil.ch | | 14/11/2008 |

**Gesellschaft, Kultur & Ethik**

	ja	cher ja	cher nein	nein	egal	Wichtig?	
						-	+
1. Beantworten Sie Bestrebungen, gleichgeschlechtliche Partnerschaften der herkömmlichen Ehe rechtlich anzugleichen?	<input type="radio"/>	<input type="radio"/>	<input type="radio"/>	<input type="radio"/>	<input type="radio"/>	<input type="radio"/>	<input type="radio"/>
2. Die Stadt Bern möchte 2005 die Kultur-Unterstützung um 1.7 Millionen Franken erhöhen (z.B. für Stadtgalerie, Cinéville, Reitschule, Förderung der Musik und der bildenden Kunst). Stimmen Sie dem zu?	<input type="radio"/>	<input type="radio"/>	<input type="radio"/>	<input type="radio"/>	<input type="radio"/>	<input type="radio"/>	<input type="radio"/>
3. Sollen die politischen Freiräume der Reitschule stärker der polizeilichen Kontrolle unterworfen werden?	<input type="radio"/>	<input type="radio"/>	<input type="radio"/>	<input type="radio"/>	<input type="radio"/>	<input type="radio"/>	<input type="radio"/>
4. Unterstützen Sie eine Enkriminalisierung weichen Drogen wie Haschisch oder Marihuana?	<input type="radio"/>	<input type="radio"/>	<input type="radio"/>	<input type="radio"/>	<input type="radio"/>	<input type="radio"/>	<input type="radio"/>

idheap

idheap - NOM@idheap.unil.ch | 14/11/2008

Genug Fragen beantwortet?

Zur Wahlempfehlung

idheap

idheap - NOM@idheap.unil.ch | 14/11/2008

**Recommandation (personnes)**

St. Gallen: Kantonsratswahl - smartvote deluxe

smartvote Profil | Wahlempfehlung

Wahl: St. Gallen: Kantonsratswahl  
Wahlkreis: Rheintal  
Anzahl Sitze: 25

Selektion für den persönlichen Wahlzettel

#	Name	Überschneidung	Analyse
1.	Erat-Steris Ruth - Jg. 1951 (SP), <b>GEWÄHLT</b>	67.3%	<input type="checkbox"/>
2.	Steurer Gaby - Jg. 1955 (GP)	67.0%	<input type="checkbox"/>
3.	Falk Franz - Jg. 1941 (SP)	66.4%	<input type="checkbox"/>
4.	Klee-Rohner Helga - Jg. 1946 (FDP), bisher, <b>GEWÄHLT</b>	66.4%	<input type="checkbox"/>
5.	Sieber Patrick - Jg. 1971 (FDP)	65.0%	<input type="checkbox"/>
6.	Häzler-Spirig Marlen - Jg. 1959 (CVP), bisher, <b>GEWÄHLT</b>	64.9%	<input type="checkbox"/>
7.	Hermann Urs - Jg. 1960 (SP), bisher, <b>GEWÄHLT</b>	64.3%	<input type="checkbox"/>
8.	Oesch Thomas Ernst - Jg. 1958 (FL)	64.3%	<input type="checkbox"/>
9.	Hutter René - Jg. 1970 (FDP)	64.3%	<input type="checkbox"/>
10.	Schmid Alfons Kurt - Jg. 1981 (SP)	64.3%	<input type="checkbox"/>
11.	Köppel Gabriel - Jg. 1981 (Parteilos)	64.1%	<input type="checkbox"/>
12.	Städler Kurt - Jg. 1962 (SP)	63.9%	<input type="checkbox"/>
13.	Chéreau Jean-Pierre - Jg. 1966 (SP)	63.9%	<input type="checkbox"/>
14.	Fischer Oliver Christian - Jg. 1972 (FDP)	63.2%	<input type="checkbox"/>

idheap

idheap - NOM@idheap.unil.ch | 14/11/2008

**Informations sur les candidats**

smartvote.ch

Überblick | Persönliches Profil | Politisches Profil | smartspider | smartvote Profil

**Ruedi Kobelt**

Kandidatur: St. Gallen: Kantonsratswahl  
Wahlkreis: Rheintal

Partei: Freisinnig-Demokratische Partei  
Listensitz: FDP Rheintal - Liste 2  
Listensplatz: 7  
Kandidatennummer: 04

Hauptberuf: Gebäuden-Ingenieur HTL  
Jahrgang: 1958

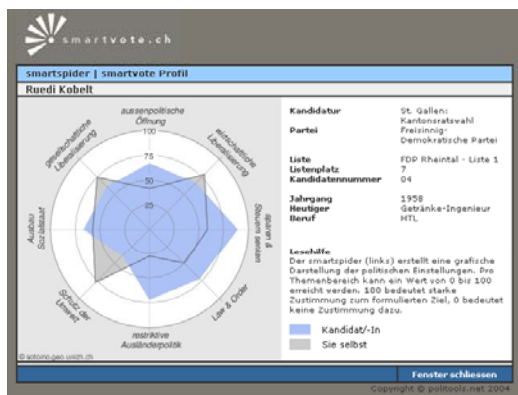
E-Mail: kobelt.mosteni@bluewin.ch  
Homepage: <http://ruedi.kobelt.ch>

idheap

idheap - NOM@idheap.unil.ch | 14/11/2008



## Comparer les profils (smartspider)



| SIDHEAP - NOM@idheap.unil.ch |

| 14/11/2008 |



## Smartvote 2007: « Le bulletin de vote »



| SIDHEAP - NOM@idheap.unil.ch |

| 14/11/2008 |



## Le dernier kilomètre

- E-Voting nous donne la possibilité de voter par internet
- Smartvote nous donne la possibilité de choisir les candidats

=> Avec un clic de la sélection à l'élection!

| SIDHEAP - NOM@idheap.unil.ch |

| 14/11/2008 |



## Le percement



| SIDHEAP - NOM@idheap.unil.ch |

| 14/11/2008 |



## Effets secondaires et influence

- Sur la façon de participer aux élections
- Sur les décisions
- Sur la stratégie des candidats
- Sur les partis politiques
- Et d'autres



## Et finalement:

[www.mypolitics.ch](http://www.mypolitics.ch)

Le site pour toutes vos affaires politiques!



## D'autres possibilités

- Monitoring des élus
- Signer des initiatives et des referendums
- Traitement performant et intelligent d'information
- Recommandations électroniques de vote
- Et d'autres.

**Une affaire lucrative?**



## Smartinfo

[Home](#) | [Informationen](#) | [Parolen](#) | [Argumente](#) | [Stimmempfehlung](#) | [Campaigning](#) | [Resultate](#) | [Archiv](#)

Gegen kampjetarm\_24.02.2008 (aktuelle Abstimmungen)

Gegen kampjetarm\_24.02.2008 (laufende Initiativen und Referenden) -> noch unklar, ob bereits in 1. Version umgesetzt

Volksabstimmung vom 24.02.2008

Abstimmungsfrage: „Wollen Sie die Volksinitiative „Gegen Kampjetärm in Tourismusgebieten annehmen?“

- News
- Links zu anderen Teilen der Seite (Informationen, Parolen, Pro-Contra, Stimmempfehlung)

In Zukunft wird es vermutlich ein (abstimmungsabhängiges) smartInfo-Home geben, auf welcher man mehr Auswahlmöglichkeiten hat, z.B. für laufende Initiativen und Referenden, Archiv, etc.

Abstimmungsergebnisse aus dem Nationalrat.

Suchergebnisse:

Name	Vorname	Geschlecht	Jahrgang	Kanton	Partei	Stimmenthaber

| SIDHEAP - NOM@idheap.unil.ch | | 14/11/2008 |

Home Informationen **Parolen** Argumente Stimmempfehlung Campaigning Resultate Archiv

- Parolen von Parteien (inkl. abweichender Kantonal-, Jung- und Frauenparteien)
- Parolen von Verbänden, Organisationen, etc.

Ja

Parteien:

- CVP
- FDP
- SVP

Verbände:

- Economistesuisse
- Schweizerischer Arbeitgeberverband

Nein

Parteien:

- SP
- Glarner
- SVP Graubünden

Verbände:

- Schweizerischer Gewerkschaftsbund

| SIDHEAP - NOM@idheap.unil.ch | | 14/11/2008 |

Home Informationen Parolen Argumente **Stimmempfehlung** Campaigning Resultate Archiv

- Stimmempfehlung aufgrund der Voten der bevorzugten ParlamentarierInnen
  - anhand der smartvote-Wahlempfehlung
  - anhand selbständiger Auswahl bevorzugter ParlamentarierInnen -> „Korb“ mit Parlamentariern füllen anhand verschiedener Auswahlkriterien (Geschlecht, Alter, Kanton, etc.)

Suchmaße:

Stimmenthaber:  Ja  Nein  Enthalten  Abwesend

Partei:

Kanton:

Vor- oder Nachname:

Geschlecht:  Frau  Mann

Alter zwischen  und

Name	Vorname	Geschlecht	Jahrgang	Kanton	Partei
Budler	Paride	weiblich	1977	AG	SP
Egger-Wiley	Esther	weiblich	1952	AG	CVP
Mohrman	Urs	weiblich	1954	AG	SP

| SIDHEAP - NOM@idheap.unil.ch | | 14/11/2008 |

Régulation nécessaire?

| SIDHEAP - NOM@idheap.unil.ch | | 14/11/2008 |



1. Les citoyens aux élections
2. Le vote électronique et smartvote
3. **Syntèse**



## La Suisse

- Hétérogénéité
- Éléments intégratifs (néocorporatisme, consociationalisme)



## Néocorporatisme

Mit dem Begriff Neokorporatismus wird die Einbindung ("Inkorporierung") von organisierten Interessen in Politik und ihre Teilhabe an der Formulierung und Ausführung von politischen Entscheidungen bezeichnet.

In Europa ist der Korporatismus vor allem in der Schweiz (Friedensabkommen 1937, GAVs, Vernehmlassungsverfahren, Parastaatliche Organisationen) und in den skandinavischen Ländern, seit Ende des Zweiten Weltkrieges auch in Deutschland, Österreich und den Niederlanden besonders stark ausgeprägt, während er etwa in Großbritannien oder in Frankreich, wenn überhaupt, nur eine untergeordnete Rolle spielt.



## Consociationalisme

„In der Konkordanzdemokratie sollen politische Konflikte über Verhandlungen und Kompromisse und nicht primär über politische Mehrheiten gelöst werden. Um den angestrebten Konsens unter den beteiligten Interessenparteien erreichen zu können, bedarf es teils äußerst komplizierter Vermittlungstechniken.“



## Concociationalisme -> Power sharing

- Fédéralisme
- Concordance
- Démocratie directe